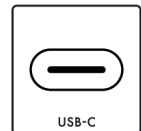




CS2740

Ihre Vorteile

4K UHD
3840 × 2160

Filmende Fotografen, fotografierende Filmer, die Grenzen visueller Inhalte verschwimmen zusehends. Filmer wollen ihr Material in der vollen 4K-UHD-Auflösung sehen und auch Fotografen wollen die volle Schärfe ihrer gedruckten Bilder schon am Monitor sehen können. Beide Ansprüche erfüllt der ColorEdge CS2740 von EIZO mustergültig. Exakt das zeigen, was die Kamera gespeichert hat. Das ist die wichtigste Aufgabe eines Grafik-Monitors. Deshalb wird jeder ColorEdge CS2740 im Werk individuell ausgemessen und optimal eingestellt. Damit diese werksseitige Perfektion über die gesamte Nutzungsdauer konstant erhalten bleibt, ist der ColorEdge CS2740 verlustfrei in nur 90 Sekunden (gemessen mit MacBook Pro und EX4) hardwarekalibrierbar. Oft ist das Notebook der einzige Rechner. Dank der insgesamt vier USB-Downstream-Anschlüsse und des USB-C-Upstream Anschlusses lassen sich Festplatten, Maus und Tastatur sowie weitere Peripheriegeräte direkt an den CS2740 anschließen. Außerdem kann der Mobil-Rechner mit bis zu 60 Watt Strom versorgt werden. Darüber hinaus verfügt der Monitor auch über jeweils einen HDMI- und Display Port-Eingang.

- ✓ 27"-Wide Gamut-LCD mit 3840 x 2160 Bildpunkten (4K-UHD) für feinste Details
- ✓ EIZO Mikrochip für eine präzise, einheitliche und konstante Farbdarstellung
- ✓ Großer Farbumfang mit 99% AdobeRGB-Farbraumabdeckung
- ✓ Exakte Hardware-Kalibrierung von Helligkeit, Weißpunkt und Gamma
- ✓ Exzellente Leuchtdichtevertellung und Farbreinheit durch Digital Uniformity Equalizer
- ✓ Farbpräzision mit 16-Bit-Look-Up-Table und bis zu 10-Bit-Farb wiedergabe
- ✓ USB-C (DisplayPort-Signal und bis zu 60 Watt PD), Display Port- und HDMI-Eingänge
- ✓ USB-Hub mit 2 USB 3.1 und 2 USB 2.0 Anschlüssen
- ✓ Empfohlenes optionales Zubehör: Kalibrierungssensor EX4 und Lichtschutzhaube

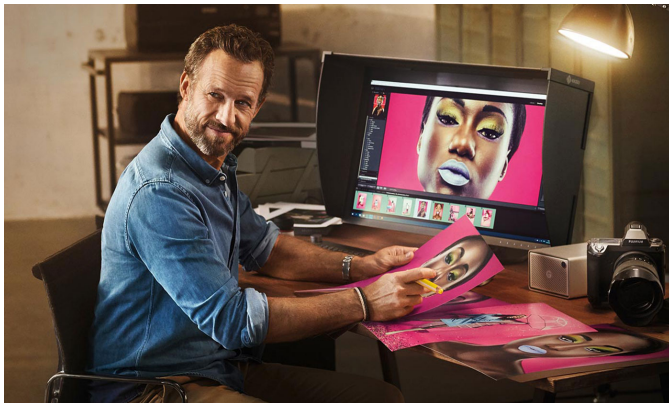
Features

4K-UHD-Auflösung

Der CS2740 verfügt dank der Auflösung von 3840 x 2160 (4K UHD) über die enorme Pixeldichte von 164 ppi. Sichtbare Monitorpixel gehören damit garantiert der Vergangenheit an und schon die Monitordarstellung vermittelt einen sehr aussagekräftigen Eindruck der späteren Druckauflösung. Filme können mit dem CS2740 in voller 4K-UHD-Auflösung beurteilt, geschnitten und gegradet werden.

Wide Gamut – Farbraum für gesättigte Farben

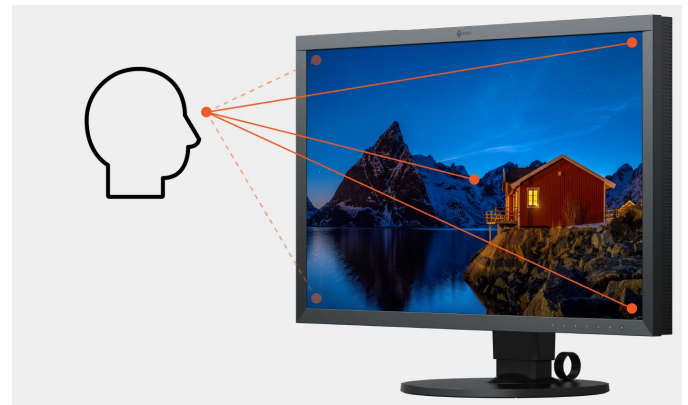
Damit man das gesamte Farbspektrum moderner Kameras auch nutzen kann, braucht man einen Monitor mit einem möglichst großen Farbraum. Ansonsten sind eine visuelle Beurteilung und Bearbeitung der in der Datei enthaltenen gesättigten Farbtöne nicht möglich. Deshalb deckt das IPS-Panel des ColorEdge CS2740 beispielsweise den großen Foto-Farbraum AdobeRGB ebenso zu 99 % ab, wie den CMYK Druckfarbraum ISO-Coated V2. So wird das volle Farbspektrum moderner Kameras unverfälscht und lückenlos dargestellt. Und auch eine präzise Simulation des Druckergebnisses in der Softproofansicht ist garantiert.



Herausragende Bildqualität für scharfe Bilder

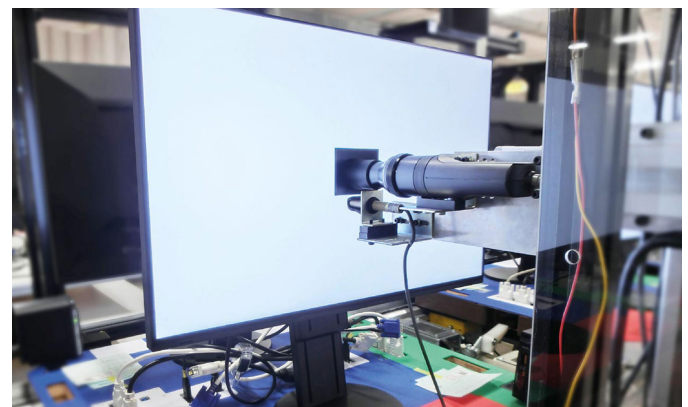
Der Bildschirm überzeugt mit höchster Auflösung (3840 x 2160 (4K UHD)), einem sehr guten Kontrastverhältnis von 1000:1 und einer Helligkeit von 350 cd/m². So können Sie beispielsweise Grafiken und Bilder pixelgenau bearbeiten. Und: die Textkonturen sind klar und präzise. Das LCD-Modul mit IPS (Wide Gamut)-

Panel gestattet einen Betrachtungswinkel von 178 Grad. Dadurch bleiben Farbtöne und Kontraste im Sehkegel des Anwenders stabil.



Einsatzbereit Out of the Box - Perfekt ab Werk

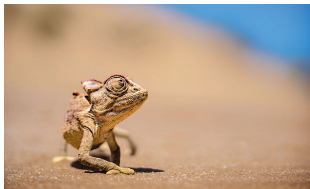
Damit ein ColorEdge direkt nach dem Auspacken einsatzbereit ist, wird jeder einzelne ColorEdge CS2740 im Werk individuell durchgemessen und optimal eingestellt. Dazu werden die Gammakurven der Rot-, Grün- und Blaukanäle engmaschig überprüft und, falls notwendig, korrigiert. Diese einzigartige EIZO Werkskalibrierung erlaubt es dem Nutzer, den Monitor mit den voreingestellten Farbräumen direkt nach dem Auspacken – out of the box – zu verwenden. Diese aufwändige Werkskalibrierung ist auch der Grund, warum die Rekalibrierung mit dem ColorNavigator durch den Nutzer so schnell geht.



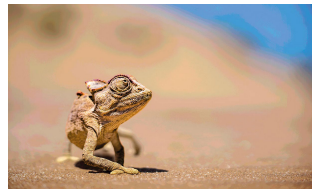
Features

Sanfte Übergänge und Verläufe dank 16-Bit-LUT und 10-Bit-Modus

Die LUT (Look-Up-Table) des CS2740 rechnet intern mit einer extrem hohen Farbtiefe von 16 Bit und das Panel gibt die Signale dann mit bis zu 10 Bit aus. Dadurch stehen zur Berechnung der präzisen Monitordarstellung Milliarden von Farbtönen zur Verfügung. Vom Monitor verursachte Darstellungsfehler wie Banding oder Clipping, die sich in Tonwertabrisen in Verläufen oder Farbstichen in den Graustufen auswirken, werden so wirksam verhindert. Auch feine Nuancen und Strukturen in dunklen oder stark gesättigten Bildbereichen werden dadurch noch differenziert und detailgetreu dargestellt.



16-Bit



8-Bit

Digital Uniformity Equalizer - Perfektion über den gesamten Bildschirm

Jedes einzelne Monitorpanel wird im EIZO Werk über die gesamte Fläche exakt ausgemessen. Etwaige Inhomogenitäten der Helligkeit sowie Farbstiche werden erkannt und entfernt. Durch dieses Verfahren (Digital Uniformity Equalizer) ist garantiert, dass identische Farben über die gesamte Nutzungsdauer des Monitors immer gleich aussehen, egal an welcher Stelle sie dargestellt werden. Nur so sind eine präzise Bildbearbeitung und Retusche möglich.



Mit DUE



Ohne DUE

Schnelle, einfache und verlustfreie Hardwarekalibrierung ohne Kompromisse

Damit ein Monitor über die gesamte Nutzungsdauer hinweg die gleiche Datei auch immer gleich darstellt, ist eine regelmäßige Kalibrierung unverzichtbar. Dazu nutzen alle ColorEdge-Monitore das Verfahren der verlustfreien Hardware-Kalibrierung. Anders als bei der Softwarekalibrierung, bei der immer das Risiko von Einbußen in der Darstellungsqualität besteht, wird bei der Hardwarekalibrierung nicht nur ein Korrekturprofil für die Gra-

fikkarte erstellt, sondern die LUT (Look-Up-Table) des Monitors justiert.



EIZO Software zur schnellen Kalibrierung und für den Druck

Jeder Monitor altert und verändert dabei seine Darstellungseigenschaften. Deshalb müssen Grafik-Monitore, bei denen es ja auf eine absolut konstante Bilddarstellung über die gesamte Nutzungsdauer ankommt, regelmäßig kalibriert und korrigiert werden. Mit der kostenlosen Kalibrierungssoftware ColorNavigator 7 von EIZO lässt sich der ColorEdge CS2740 innerhalb von 90 Sekunden (Gemessen mit MacBook Pro und EX4), einfach und verlustfrei korrigieren. Damit auf dem Monitor das gleiche Bild auch in fünf Jahren noch gleich aussieht.

Mehr Informationen zum EIZO ColorNavigator

Die kostenlose Software Quick Color Match unterstützt Nutzer, auch ohne tiefgehendes Farbmanagementwissen schon am Monitor zu sehen, wie ihre Bilder beim Druck mit dem heimischen Canon- oder Epson-Tintenstrahldrucker aussehen. So können die Bilder schon vor dem Druck für die speziellen Eigenschaften des gewählten Fotopapiers optimiert und teure Fehldrucke vermieden werden.

Mehr Informationen zum Quick Color Match

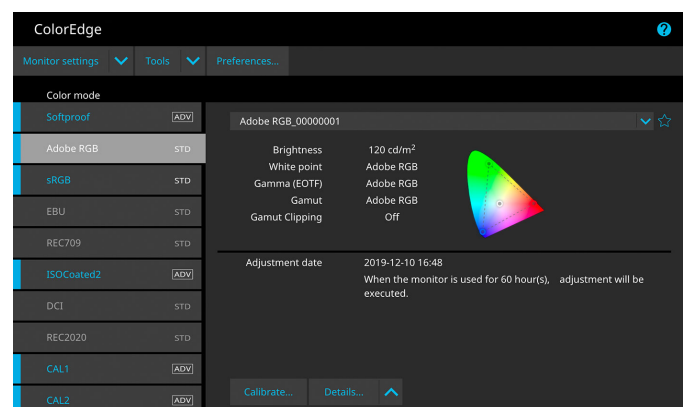


Abbildung beispielhaft. Farbmodi-Auswahl variiert nach Modell.

Features

EIZO Microchip für optimale Farbwiedergabe

Der CS2740 verfügt über einen hochwertigen Microchip (ASIC, Application-Specific Integrated Circuit), den EIZO speziell für die besonderen Anforderungen des farbverbindlichen Arbeitens entwickelt hat. Dieser Microchip ist das Gehirn eines ColorEdges und ist der Garant für die präzise, einheitliche und konstante Bildendarstellung für die EIZO so berühmt ist.



HDR-Gamma-Unterstützung

EIZO bietet im Rahmen der Kalibrierung mit ColorNavigator optionale HLG- und PQ-Kurven für den CS2740 an. Die optimierten Gammakurven lassen Bilder im Vergleich zu SDR realistischer erscheinen, so wie das menschliche Auge die reale Welt wahrnimmt.



HDR



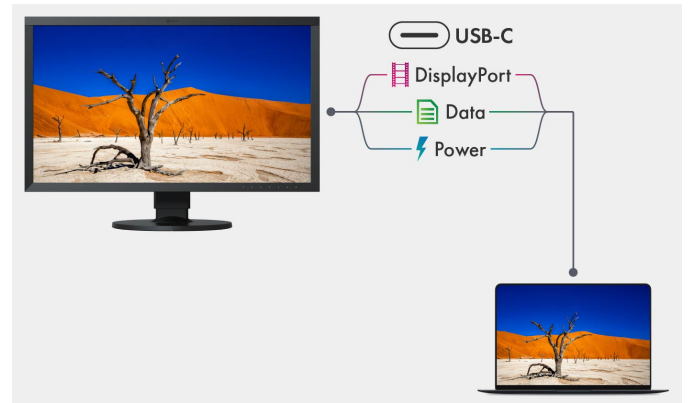
SDR

Modernste Konnektivität mit USB-C

Monitorsignal, schnelle Datenübertragung sowie Stromversorgung mit bis zu 60 Watt, all das und noch mehr lässt sich mit einem einzigen USB-C-Kabel realisieren. So wird der ColorEdge CS2740 zum zentralen Dock des grafischen Workflows. Peripheriegeräte wie z. B. Maus und Tastatur, Festplatten, Kartenlesergeräte oder Drucker können direkt an den zwei seitlichen und zwei unten gelegenen USB-A-Ports angeschlossen werden. Mobilgeräte wie Laptops oder Tablets können über das USB-C-Ka-

bel dabei sogar mit bis zu 60 Watt aufgeladen werden. So wird aus Laptop und CS2740 mit einem kurzen Handgriff ein vollwertiger Desktop-Arbeitsplatz.

[Lesen Sie mehr zum Thema USB-C im EIZO Praxiswissen.](#)



Monitoranschlüsse

Der CS2740 unterstützt verschiedenste Video-Formate via USB-C-, HDMI- und DisplayPort. So lässt sich der Monitor nicht nur in PC-basierte Workflows integrieren, sondern lässt sich auch mit HDMI-Zuspielern nutzen.



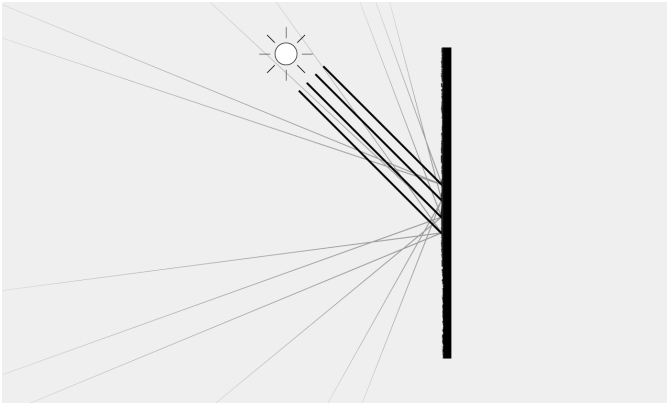
Den Augen zuliebe: Flimmerfreies Arbeiten

Viele Monitore flimmern unmerklich. Dieses Flimmern nimmt man zwar nicht bewusst wahr, aber es führt zu einem schnelleren Ermüden der Augen. Deshalb legt EIZO großen Wert auf eine Flimmerfreiheit seiner Monitore. Der Vorteil für den Nutzer: Die Augen ermüden nicht so schnell und man kann länger unangestrengt am Bildschirm arbeiten.

Features

Perfekt entspiegelt

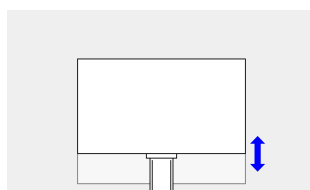
Nichts ist störender als blendende Reflexionen auf dem Monitor. Deswegen sind alle EIZO Monitore wirksam entspiegelt. Das bewahrt nicht nur die Augen vor Überanstrengung, sondern verhindert auch, dass man eine unbequeme Position vor dem Monitor einnimmt.



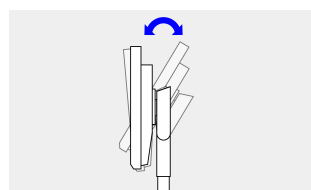
Standfuß - ergonomisch und stabil

Unsere Bildschirme lassen sich stufenlos in der Höhe verstellen und je nach Modell bis auf die Bodenplatte des Standfußes absenken. Das ermöglicht eine optimale Ergonomie, ganz gleich, ob man vor dem Bildschirm steht oder sitzt. Außerdem können Sie den Monitorfuß so drehen, schwenken und neigen, wie es für Ihre Sitzhaltung am komfortabelsten ist.

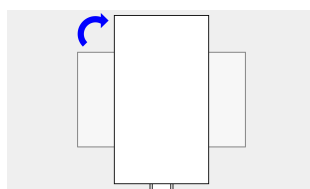
Der CS2740 lässt sich zudem ins Hochformat drehen, was z. B. bei Tethered Shootings im Hochformat in der Peoplefotografie von großem Vorteil ist.



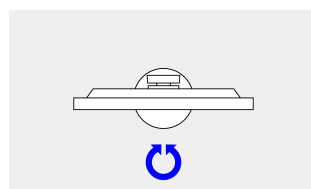
Höhe
155 mm



Neigen
Nach hinten 35°, nach vorne 5°



Pivot
Rotation 90° im Uhrzeigersinn



Drehen
344°

Sozialverantwortliche Produktion

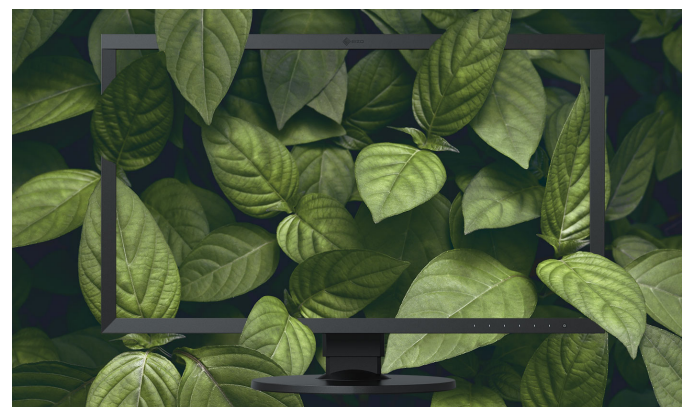
Der CS2740 wird sozialverantwortlich produziert, ohne Kinder- und Zwangsarbeit. Lieferanten entlang der Lieferkette sind sorgfältig gewählt und haben sich ebenfalls dieser Verantwortung verpflichtet. Dies gilt insbesondere für Zulieferer sogenannter Konfliktmineralien. Über unsere soziale Verantwortung legen wir jährlich und freiwillig einen ausführlichen Bericht vor.

[Erfahren Sie hier mehr unseren Aktivitäten rund um CSR](#)



Nachhaltig und langlebig

Der CS2740 ist für eine lange Nutzungsdauer konzipiert - im Regelfall deutlich über der fünfwährigen Garantie. Ersatzteile sind bis zu fünf Jahre nach Produktionsende erhältlich. Der gesamte Nutzungszyklus berücksichtigt die Auswirkung auf die Umwelt, denn die Langlebigkeit und die Reparaturfähigkeit schonen Ressourcen und das Klima. Bei der Gestaltung des CS2740 haben wir auf niedrigen Ressourceneinsatz mit hochwertigen Komponenten und Materialien sowie eine sorgfältige Produktion geachtet.



Features

Umwelt- und klimafreundlich

Jeder CS2740 wird in unserem eigenen Werk produziert, das ein ISO 14001 zertifiziertes Umweltmanagementsystem besitzt. Dies beinhaltet Maßnahmen zur Reduzierung von Abfall, Abwasser und Emission, Ressourcen- und Energieverbrauch bis hin zur Förderung eines umweltbewussten Verhaltens der Mitarbeiter. Wir legen über diese Maßnahmen, als wichtiger Bestandteil unseres CSR-Berichts, jährlich öffentlich Rechenschaft ab.



Spezifikationen

Allgemeines

Artikel-Nr.	CS2740
Gehäusefarben	Schwarz
Einsatzgebiet	Foto, Design & Media
Produktlinie	ColorEdge
EAN	4995047055624

Display

Diagonale [in Zoll]	26,9
Diagonale [in cm]	68,4
Format	16:9
Sichtbare Bildgröße (Breite x Höhe)	596,2 x 335,4
Ideale und empfohlene Auflösung	3840 x 2160 (4K UHD)
Punktabstand [in mm]	0,155 x 0,155
Pixeldichte [ppi]	164
Unterstützte Auflösungen	3840 x 2160 (4K UHD), 2560 x 1600, 2560 x 1440, 1920 x 1200, 1600 x 1200, 1680 x 1050, 1280 x 1024, 1024 x 768, 800 x 600, 720 x 400, 640 x 480, 1080p (@ 60 Hz), 1080i (@ 60 Hz), 576p (@ 60 Hz), 480i (@ 60 Hz), 720p (@ 60 Hz), 1080p (@ 50 Hz), 1080i (@ 50 Hz), 720p (@ 50 Hz), 576p (@ 50 Hz), 1080p (@ 30/25/24 Hz), 2560 x 1440 (@ 30 Hz)
Panel-Technologie	IPS (Wide Gamut)
Max. Blickwinkel Horizontal	178 °
Max. Blickwinkel Vertikal	178 °
Darstellbare Farben oder Graustufen	1,07 Mrd. Farben (Display Port, 10 Bit), 1,07 Mrd. Farben (HDMI, 10 Bit), 16,7 Mio. Farben (Display Port, 8 Bit), 16,7 Mio. Farben (HDMI, 8 Bit), 16,7 Mio. Farben (DVI, 8 Bit)
Farbpalette/Look-Up-Table	278 Billionen Farbtöne / 16 Bit
Max. Farbraum (typisch)	AdobeRGB (>99%), DCI P3 (>90%), sRGB (100%), ISO Coated V2 (>99%), Rec709 (100 %), EBU (100 %), SMPTE-C (100 %)
Max. Helligkeit (typisch) [in cd/m²]	350
Max. Dunkelraumkontrast (typisch)	1000:1
Typische Reaktionszeit [Grau-Grau-Wechsel]	10 ms
Max. Bildwiederholrate [in Hz]	60
Hintergrundbeleuchtung	LED

Features & Bedienung

USB-C-Docking	✓
Hardware-Kalibrierung von Helligkeit, Weißpunkt und Gamma/EOTF	✓ mit separatem Messgerät
Voreingestellte Farb-/Graustufen-Modi	Adobe RGB, sRGB, 8x freie Modi für Benutzerauswahl
Digital Uniformity Equalizer (Homogenitätssteuerung)	✓
Flimmerfrei	✓
I/P Konvertierung (HDMI)	✓
Signalbereichserweiterung (HDMI)	✓
Rauschunterdrückung (HDMI)	✓
HDCP-Decoder	✓
Automatische Signaleingangserkennung	✓
OSD-Sprache	de, en, fr, es, it, se, ja, zh
Einstellmöglichkeiten	Helligkeit, Kontrast, Gamma, Farbsättigung, Farbtemperatur, Farbton, Signaleingang, Auflösung, OSD-Sprache, Interpolation, DUE-Priorität
Button Guide	✓
Integriertes Netzteil	✓

Anschlüsse

Signaleingänge	USB-C (DisplayPort Alt Mode, HDCP 1.3), DisplayPort (HDCP 1.3), HDMI (Deep Color, HDCP 2.2/1.4)
USB-Spezifikation	USB 3.1 Gen 1
USB-Upstream-Anschlüsse	1 x Typ C (DisplayPort Alt Mode, Stromversorgung 60 W max.), 1 x Typ B
USB-Downstream-Anschlüsse	4 x Typ A (2 x USB 3.1 Gen 1, 2 x USB 2.0)
Grafiksignal	DisplayPort, HDMI (YUV, RGB)

Elektrische Daten

Horizontal-/Vertikalfrequenzen	DisplayPort: 25.0 - 137 kHz, 23 - 61 Hz; HDMI: 15 - 135 kHz, 23 - 61 Hz
Leistungsaufnahme (typisch) [in Watt]	36
Leistungsaufnahme (maximal) [in Watt]	168
Max. Leistungsaufnahme im Stand-by-Modus [in Watt]	1
Leistungsaufnahme bei Netzschalter aus [in Watt]	0
Energieeffizienzklasse	G
Energieverbrauch/1000h [in kWh]	38
Spannungsversorgung	AC 100-240V, 50/60Hz

Maße & Gewichte

Abmessung (inkl. Standfuß) (Breite x Höhe x Tiefe) [in mm]	638 x 404-559 x 265
Gewicht (inkl. Standfuß) [in kg]	10,3
Drehbarkeit	344 °
Neigbarkeit vorne/hinten	5 ° / 35 °
Rotation Hoch-/Querformat (Pivot)	90 °
Max. Höhenverstellbarkeit [in mm]	155
Befestigungsmöglichkeiten	VESA-Standard 100 x 100 mm

Zertifizierungen & Standards

Prüfzeichen	CE, CB, TÜV/GS, TÜV Ergonomie geprüft (einschließlich ISO 9241-307), cTÜVus, TÜV/S, EAC, PSE, FCC-B, CAN ICES-3 (B), RCM, VCCI-B, CCC, RoHS, China RoHS, WEEE
-------------	---

Software & Zubehör

Zugehörige Software und weiteres Zubehör via Download	ColorNavigator, ColorNavigator Network (auf Anfrage), ICC-Farbprofil
Weiterer Lieferumfang	Netzkabel, Signalkabel DisplayPort - DisplayPort, USB-/Signalkabel (USB-C - USB-C), Kurzanleitung
Optionales Zubehör	EX4 (Colorimeter für die ColorEdge-Monitorkalibrierung), EIZO ScreenCleaner (Für eine ideale Reinigung ohne zu kratzen), CH2700 (Lichtschutzhaube für die Monitore CS2730, CS2731 und CS2740), HH200PR-K (HDMI-Anschlusskabel), TC-BRACKET3-BK (Thin Client Halterung in Schwarz für den EIZO Flexstand 3 Standfuß), PM200-K (Signalkabel mit DisplayPort-Stecker zu Mini-DisplayPort-Stecker)