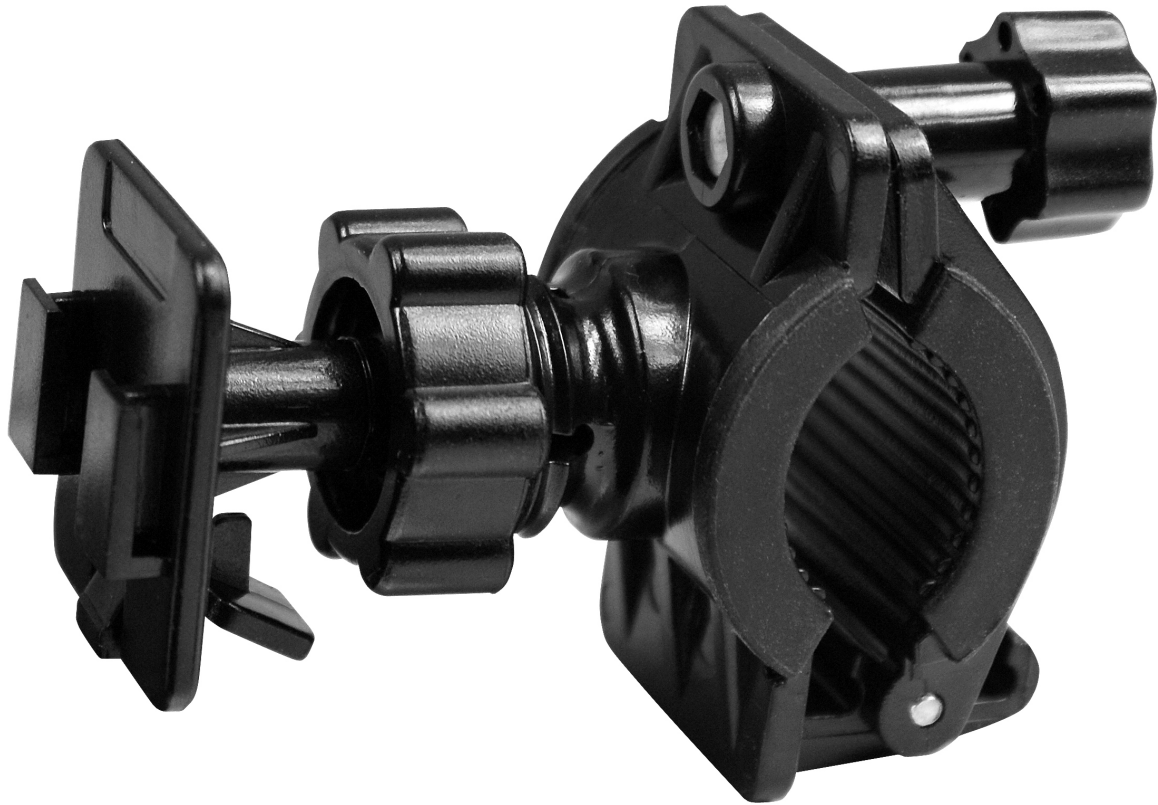


Universal Fahrradbefestigung



Diese Universelle Fahrradbefestigung wird an die Lenkstange des Fahrrads befestigt. Die Montage erfordert kein Werkzeug und kann schnell und sicher befestigt werden. Zwei T-Sockel versprechen besten Halt auch bei hoher Beanspruchung. Durch den Kugelkopf ist die Position der Halterung stufenlos wähl- und um 360° drehbar.

Vorteile:

- zwei T-Sockel für sicheren Halt
- Werkzeugfreie Montage
- 360° Kugelkopf
- Farbe Schwarz

The universal bike attachment is fixed at the handlebar of a bike. There are no tools required for the easy and fast mounting. The two T-Sockets ensure best performance under adverse conditions and the 360° ball coupling lets you choose exactly the position of your device, you want.

Vorteile:

- two T-Sockets for best performance
- no tools required
- 360° ball coupling
- colour black

Art.Nr: HAUNFH02

EAN: 4024559230523

Registered trademarks are the property of their respective owners.